



המינהל האזרחי לאזור יהודה ושומרון  
קצין מטה לארכיאולוגיה  
Civil Administration of Judea and Samaria  
Staff Officer of Archaeology



תאריך: 07/03/2024

לכבוד:  
בנימין הר-אבן/קמ"ט ארכיאולוגיה

שלום רב,

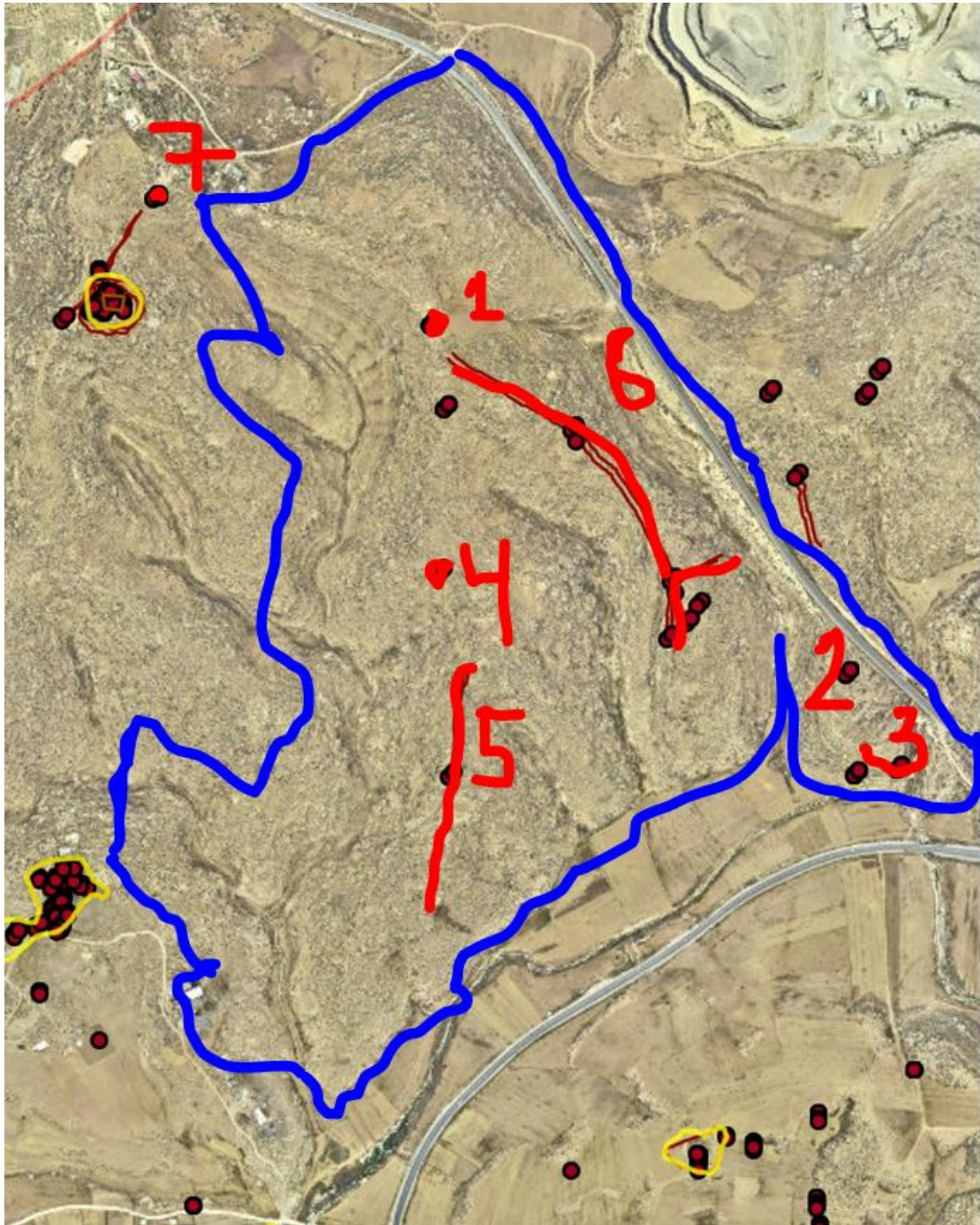
הנדון: איזור תעשייה טנא (א.ת. 515) – דו"ח סקר מקדים

- 1 הסקר במסגרת התכנית בוצי בידי הח"מ במהלך 2017 ו-2024.
- 2 התכנית גובלת בשני פוליגוני עתיקות מוכרזים: דיר אל הוא (מס' 1410) ודיר סעידה (מס' 1416).
- 3 במסגרת הסקר נתגלו מספר איתורי עתיקות בתוך גבול התכנית:
  - 1 – בור מים משופץ;
  - 2 – שרידי קירות וטומולוס (?);
  - 3 – מחסה סלע בלוי ומערה;
  - 4 – מערת מגורים ממוטטת עם דרומוס מדורג חצוב;
  - 5 – קטע של דרך קדומה (עפיפון?);
  - 6 – מערכת קירות (גבולות בין חלקות?);
- 4 איתור אחד נמצא מחוץ, אך בקרבה קריטית לגבול הבקשה:
  - 7 – מערה.
- 5 הממצא הקטן בשטח היה מועט, וכלל שברי חרס משלהי תק' הברזל, מהתק' הרומית והביזאנטית, וכן כלי צור מהתקופה האפיפליאוליתית, הניאוליתית ו/או הכלכוליתית.
- 6 מומלץ, לאור הנ"ל, לערוך חפירת בדיקה/הצלה באיתורים 2-7 בהיקף של 30 ימי עבודה.
- 7 בברכה,

חיים שקולניץ  
ארכיאולוג מחוז יהודה



המינהל האזרחי לאזור יהודה ושומרון  
 קצין מטה לארכיאולוגיה  
 Civil Administration of Judea and Samaria  
 Staff Officer of Archaeology



גבול התכנית והאיתורים.



המינהל האזרחי לאזור יהודה ושומרון  
קצין מטה לארכיאולוגיה  
Civil Administration of Judea and Samaria  
Staff Officer of Archaeology



איתור 1 – בור מים.



איתור 2 – טומולוס?



המינהל האזרחי לאזור יהודה ושומרון  
קצין מטה לארכיאולוגיה  
Civil Administration of Judea and Samaria  
Staff Officer of Archaeology



איתור 3 – מחסה סלע.



איתור 3 – מערה.



איתור 4 – מערת מגורים ממוטטת באופן חלקי.



איתור 4 – דרום מזרח חצוב בכניסה למערת מגורים.



המינהל האזרחי לאזור יהודה ושומרון  
קצין מטה לארכיאולוגיה  
Civil Administration of Judea and Samaria  
Staff Officer of Archaeology



איתור 5 – דרך קדומה.



כנ"ל.



המינהל האזרחי לאזור יהודה ושומרון  
קצין מטה לארכיאולוגיה  
Civil Administration of Judea and Samaria  
Staff Officer of Archaeology



איתור 7 – מערה.



מבחר כלי צור שנאספו בסקר.