

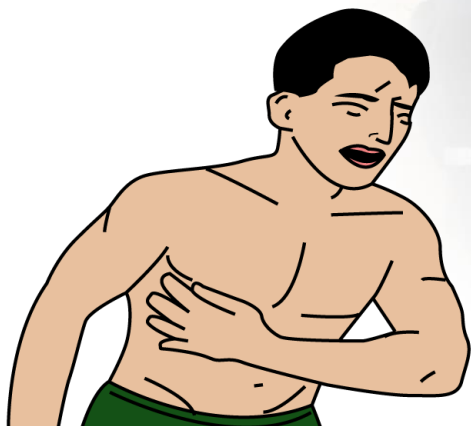
MAGEN
DAVID
ADOM
IN ISRAEL



מגן דוד
אדום
בישראל

פגיעות חזה

Thoracic Trauma





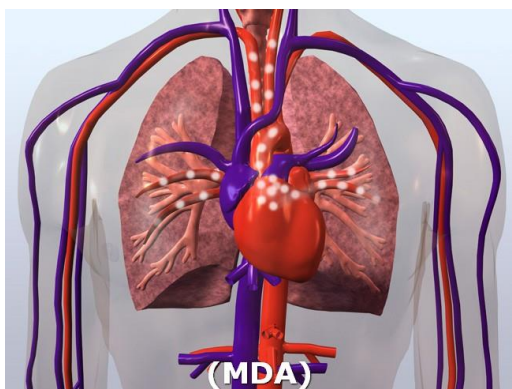
- הגורם השני למוות מטרומה
- פגיעות חזה עלולות להיגרם כתוצאה מטרומה קשה וחודרת
- על מנת לטפל ולהציל את חייו של הנפגע נדרש מהמטפל להבין את מנגנוני הפגיעה, לקבל כלים לזיהוי מהיר וידע וכיצד לטפל בהתאם



(MDA)

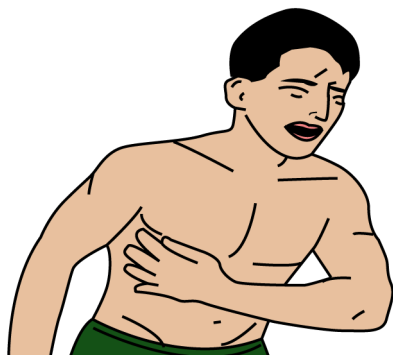


- גבולות בית החזה – עצמות בריח, סרעפת, סטרנום, עמ"ש וצלעות.
- בבית החזה נמצאים הלב ודרכי הנשימה העליונות והתחתונות.
- על הריאות מגנים 2 קרומי פליאורה.
- בנוסף לאברי הנשימה קיימים גם אברי עזר נשימתיים.





- שברים בצלעות שכיחים בפצועים עם חבלות בחזה
- לעיתים בשל כאבים עזים עלולה להיווצר מצוקה נשימתית
- עיקר הטיפול בשלבים הראשונים מתרכז בקיבוע הפצוע ומתן טיפול בכאב על מנת להקל על הכאבים ולהפחית את המצוקה הנשימתית



קליניקה טיפוסית של
שבר בצלע





חזה מרפרף

- שבר בשתי צלעות סמוכות לפחות, ביותר ממקום אחד לאורך הצלע, הפוגע במבנה הרציף של דופן בית החזה
- החלק הפגוע אינו מחובר בצורה תקינה לדופן בית החזה וזז בצורה הפוכה (פרדוקסאלית) לתנועת בית החזה במהלך תהליכי הנשימה
- הכינוי המקובל לתהליך הנשימה בחלק הפגוע בפגיעת חזה מרפרף הינו: **"נשימה פרדוקסאלית"** (הפוכה לתהליך הנשימה התקין)

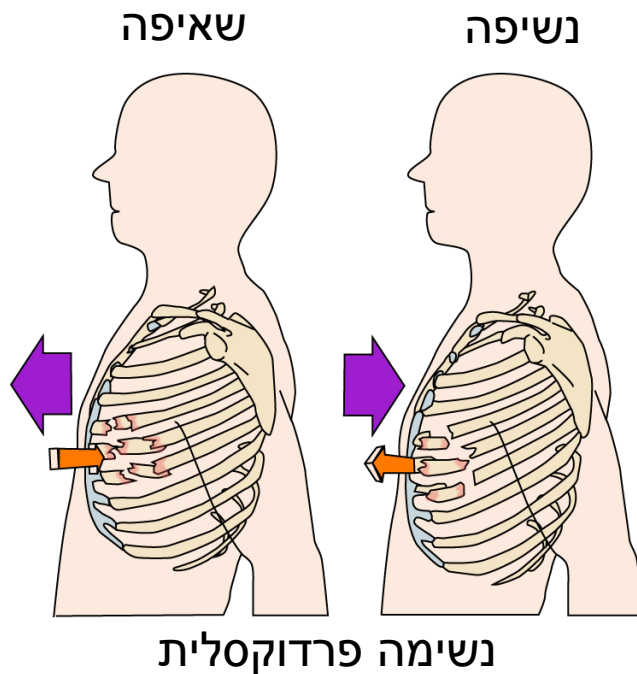




חזה מרפרף

הפגיעה העיקרית הנגרמת כתוצאה מפגיעת חזה מרפרף:

1. דיכוי נשימתי כתוצאה מפגיעה מכאנית בתהליך האוויר





הצטברות של אוויר בתוך חלל הפליאורה הפוגעת בתהליך הנשימה

חזה אוויר נחלק לשלוש פגיעות עיקריות:

1. חזה אוויר פשוט - Simple Pneumothorax
2. חזה אוויר פתוח - Open Pneumothorax
3. חזה אוויר בלחץ - Tension Pneumothorax





חזה אוויר פשוט

- כניסה של אוויר לחלל הפליאורלי ההולך ומצטבר וגורם ללחץ על הריאה כנגד דופן בית החזה ולבסוף לקריסתה
- ככל שהלחץ בחלל הפליאורה בצד הפגוע עולה כך הלחץ על הריאה והסכנה לקריסתה של הריאה גובר
- קיים מצב של חזה אוויר שנגרם באופן ספונטני - Spontaneous Pneumothorax המיוחס בד"כ לאנשים גבוהים מאוד ורזים

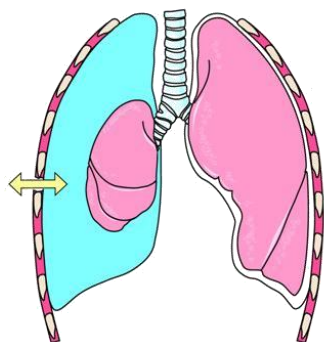




חזה אוויר פתוח

- פגיעה חודרת בבית החזה המאפשרת כניסה ויציאה של אוויר מהמרווח הפליאורלי בכל מאמץ נשימתי וגורמת להצטברות של אוויר ולדחיקה של הריאה כלפי בית החזה שתוביל לקריסתה של הריאה

- תת-הלחץ בין קרומי הפליאורה מתבטל בשל כניסת האוויר ובכך מופר התהליך הפיזיקלי שגורם לכניסה וליציאת אוויר לריאות
- מונח מקובל לפגיעת חזה עם פצע פתוח יונק:



"פגיעת חזה יונקת" - Sucking Chest Wound

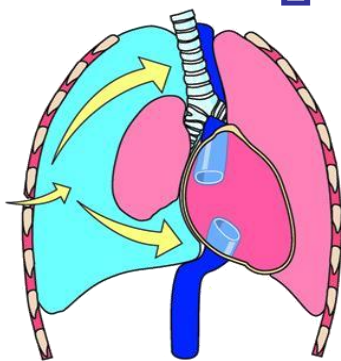
מנגנון הפגיעה -
חזה אוויר פתוח





חזה אוויר בלחץ

- הצטברות של אוויר המובילה ללחץ מוגבר בחלל הפליאורלי ובבית החזה מבלי יכולת יציאה של האוויר החוצה. כתוצאה מהלחץ נדחקת הריאה בצד הפגוע וכלי הדם בבית החזה לצד השני ונגרמת פגיעה בהחזר הורידי אל הלב המובילה להלם לבבי (קרדיוגני)
- בכל נשימה, כמות האוויר המצטברת גורמת ללחץ שהולך וגובר על הריאה בצד הפגוע, ועל כלי הדם והאיברים הפנימיים
- מצב מסכן חיים בטווח מיידים המחייב טיפול מיידים



מנגנון הפגיעה-
חזה אוויר בלחץ





- כניסה של דם לחלל הפלאורלי ההולך ומצטבר וגורם בעיקר לאיבוד דם (היפוולמיה) ולעליה בלחץ על הריאה שיוביל לקריסתה
- החלל הפוטנציאלי עלול להכיל 2500-3000 cc של דם ולכן הוא מהווה מקור משמעותי להצטברות של דם
- מנגנון הפגיעה העיקרי הוא דימום מאסיבי בבית החזה





סימנים וסימפטומים

- סימני חבלה בבית החזה
- עליה לא סימטרית של בית החזה
- פצע כניסה / יציאה
- כאבים בחזה
- קושי בנשימה
- סימני מצוקה נשימתית
- שימוש בשרירי עזר נשימתיים
- הפחתה בקולות נשימה
- כיחלון פריפרי (ציאנוזיס)
- עצבנות / אי שקט / סטרס
- גודש ורידי צוואר
- סימני הלם
- ירידה בלחץ הדם
- טכיקרדיה - דופק מהיר
- חיוורון והזעה
- אמפיזמה תת-עורית





- תמיכה ב- ABC עפ"י סכמת ה- PHTLS
- חשיפת פלג גוף עליון וחיפוש פציעות / סימני חבלה
- מתן חמצן במסכה או הנשמה מסייעת במידת הצורך
- ביצוע חבישה אוטמת לפציעות חודרות - תחבושת אשרמן
- בדיקה חוזרת של מצב הנשימה, מצב המודינאמי ומצב ההכרה
- מתן נוזלים (בסמכות חובש רפואת חירום בלבד).
- פינוי המטופל בתנוחה שהכי נוחה לו מבלי להתעקש על קיבוע ללוח שדרה
- פינוי דחוף לבית החולים / חבירה לנט"ן



MAGEN
DAVID
ADOM
IN ISRAEL



מגן דוד
אדום
בישראל

דגשים לטיפול

- אם לאחר הנחת אשרמן מצב הפצוע מתדרדר – יש להסירו
- אם ישנו גוף זר התקוע – אין להוציאו, יש לקבעו ככל הניתן



טמפונדה לבבית

- הצטברות של נוזל באופן אקוטי בין השק הפריקרדיאלי לבין הלב
- ההצטברות מובילה ללחץ ולדחיקת הלב כנגד הפריקרדיום
- כתוצאה מכך הלב אינו מצליח להתרחב בצורה תקינה וההחזר הורידי ללב נפגע. התוצאה היא ירידה בתפוקת הלב ובלחץ הדם
- לבסוף, הלב לא יוכל להתרחב על מנת להתמלא ולבצע את הסחיטה הבאה שלו ויתרחש דום לב



MAGEN
DAVID
ADOM
IN ISRAEL



מגן דוד
אדום
בישראל

סימנים

- סימני חבלה בבית החזה
- דופק מהיר
- קושי בנשימה
- כאבים בחזה
- ירידה בלחץ הדם
- כיחלון מרכזי ופריפרי
- סימני הלם
- גודש ורידי צוואר





- תמיכה ב- ABC עפ"י סכמת ה- PHTLS
- מתן חמצן במסכה או הנשמה מסייעת במידת הצורך
- חשיפת פלג גוף עליון וחיפוש פציעות / סימני חבלה
- ניטור חוזר של מצב הנשימה, מצב המודינאמי ומצב ההכרה
- פינוי דחוף לבית החולים / חבירה לנט"ן



MAGEN
DAVID
ADOM
IN ISRAEL



מגן דוד
אדום
בישראל

שאלות?

