

MAGEN
DAVID
ADOM
IN ISRAEL



מגן דוד
אדום
בישראל

תליה Hanging



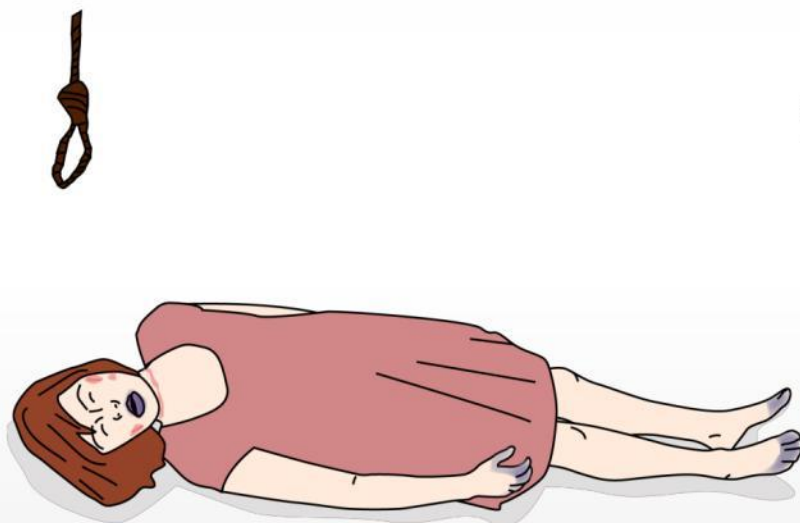
- הצוואר מכיל את דרכי הנשימה, חוט השדרה וכלי דם חשובים
- פגיעה בצוואר עלולה להוות סכנת חיים מידית
- תליה לרוב מתקשרת לניסיון אובדני אך עלולה להתרחש גם כתוצאה מתאונה, "משחקים מסוכנים", רצח וכו'
- על המטפל להכיר את המנגנון ולפעול במהירות על מנת להרחיק את הנפגע מהסכנה

קיימים שלושה מנגנונים אפשריים למוות ולתחלואה כתוצאה מתליה:

- חנק כתוצאה מחסימת מעבר האוויר
- חסימת אספקת הדם למוח כתוצאה מחסימת כלי דם (היפוקסיה)
- "שבירת המפרקת" (DENS) - ניתוק של החוליה המוביל לפגיעה במערכת העצבים המרכזית

**המטפל אינו יכול לדעת מהו המנגנון ועליו לטפל עפ"י
הסימנים והסימפטומים שהמטופל מציג**

- נסיבות המקרה
- שפשופים, חתכים, חבורות וסימני חבל על הצוואר
- כיחלון ושינוי צבע הפנים
- מצוקה נשימתית וסימני היפוקסיה
- גודש ורידי צוואר
- שינויים במצב ההכרה עד לחוסר הכרה



- פגיעה בעמוד השדרה הצווארי
- פגיעה בנתיב האוויר
- נכות לטווח ארוך
- נזק מוחי

- הרחקה מגורם מסכן באמצעות שני מטפלים (לפחות) תוך שמירה על עמוד השדרה הצווארי (במידת האפשר)
- תמיכה ב- ABC עפ"י סכמת ה- PHTLS
- במידת הצורך ביצוע פעולות החייאה C-A-B
- מתן חמצן במסכה / הנשמה מסייעת במידת הצורך
- קיבוע עמוד השדרה הצווארי וקיבוע ללוח שדרה
- פינוי דחוף לבית החולים / חבירה לאט"ן



התוויות לקיבוע עמוד שדרה

(כולל צווארון, לוח גב ומנייח ראש)

חבלה קהה

וגם

שינוי במצב ההכרה

או

רגישות/הגבלה בתנועות הצוואר או הגוף

או

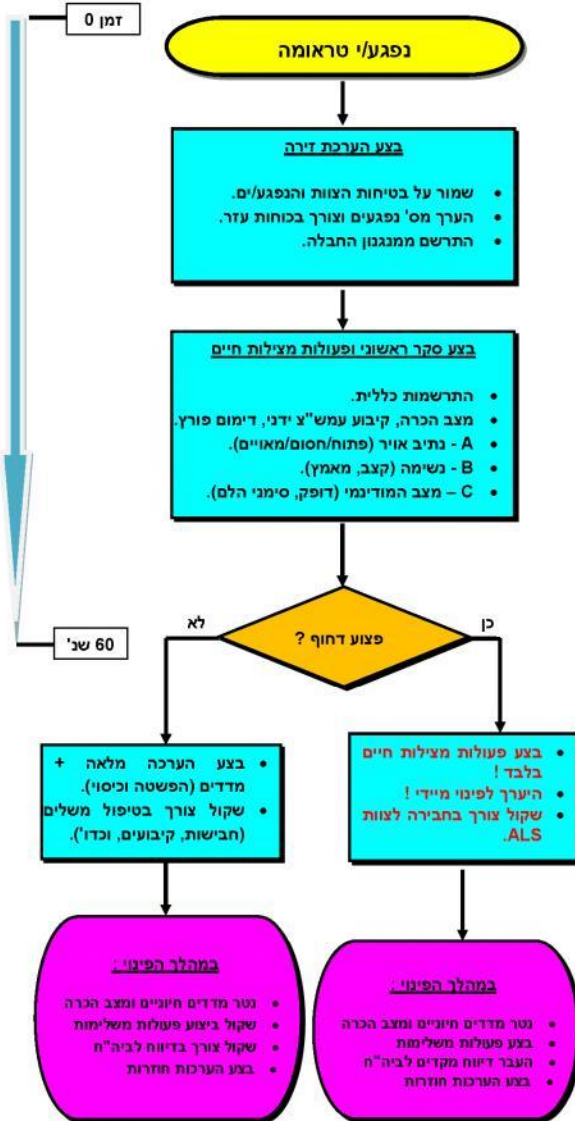
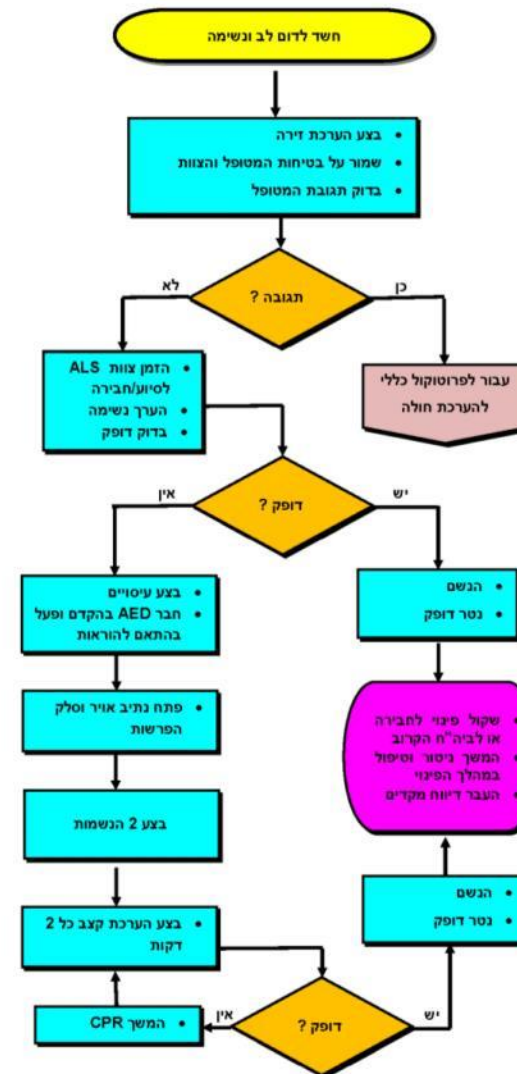
חסר נזירולוגי פריפרי (חולשה, ירידה בתחושה וכו')

או

חוסר יכולת לבצע הערכה (חבלה מסיחה, בעיות שפה וכו')

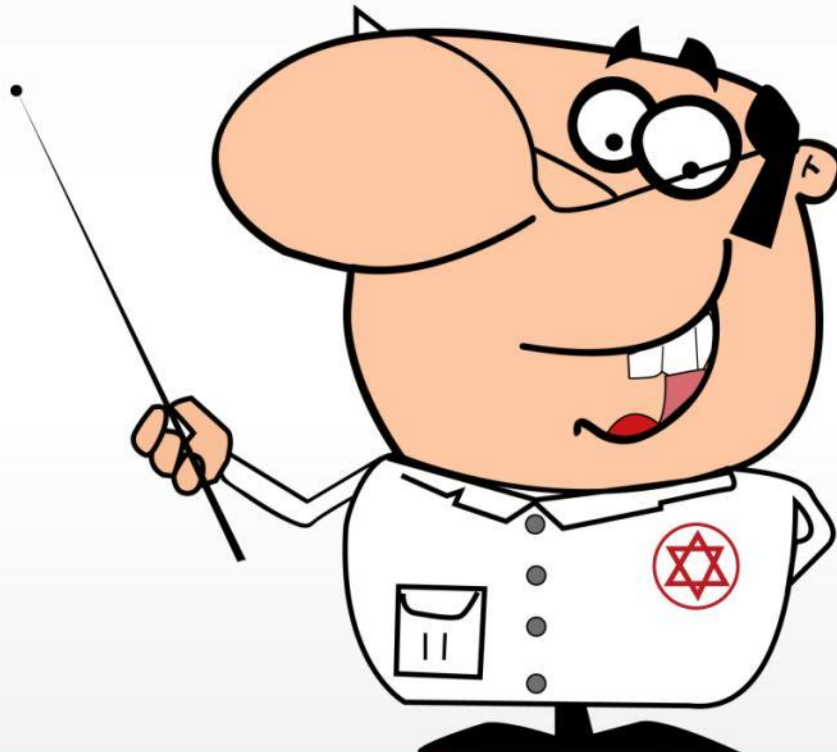
זה עניין של חיים

דום לב במבוגר





שאלות?



זה עניין של חיים